

Số: 153/TB-ĐGTS

Thừa Thiên Huế, ngày 31 tháng 01 năm 2023

THÔNG BÁO ĐẤU GIÁ QUYỀN SỬ DỤNG ĐẤT

Trung tâm Dịch vụ đấu giá tài sản tỉnh Thừa Thiên Huế phối hợp với Trung tâm Phát triển quỹ đất huyện Phong Điền tổ chức đấu giá quyền sử dụng đất như sau:

1. Đặc điểm quỹ đất đấu giá, nơi có tài sản đấu giá: Quyền sử dụng đất 06 lô đất tại Khu tái định cư xã Phong An, huyện Phong Điền, tỉnh Thừa Thiên Huế, cụ thể như sau:

a. Danh mục loại đất: Đất ở tại nông thôn.

b. Vị trí: Gồm 05 lô Một mặt tiền đường có mặt cắt từ 11,5m (Lề đường 3x2m, lòng đường 5,5m-Đường thứ 2 song song với Quốc lộ 1A) và 01 lô Hai mặt tiền đường có mặt cắt từ 11,5m (Lề đường 3x2m, lòng đường 5,5m-Đường thứ 2 song song với Quốc lộ 1A).

c. Diện tích và hạ tầng kỹ thuật:

- Diện tích (gồm 06 lô): 1.336,9 m².

- Hạ tầng kỹ thuật: Cơ sở hạ tầng (san nền, điện, nước, đường giao thông...) đã được đầu tư đầy đủ.

d. Tài sản gắn liền với các thửa đất: không có tài sản trên đất.

e. Mục đích: Đất ở nông thôn.

f. Thời gian sử dụng: Lâu dài.

g. Hình thức: Giao đất có thu tiền sử dụng đất thông qua hình thức đấu giá.

2. Người có tài sản đấu giá: Trung tâm Phát triển quỹ đất huyện Phong Điền, địa chỉ: số 33 Phò Trạch, thị trấn Phong Điền, huyện Phong Điền, tỉnh Thừa Thiên Huế.

3. Tên tài sản, số lượng của tài sản đấu giá, giá khởi điểm, bước giá, tiền đặt trước, chi tiết như sau:

STT	Số lô	Số thửa	Số tờ bản đồ	Diện tích (m ²)	Vị trí, khu vực	Giá đất cụ thể (đồng/m ²)	Giá khởi điểm (đồng/lô)	Bước giá (đồng/lô)	Tiền đặt trước (đồng/lô)
1	28	348	43	224,8	Một mặt tiền đường có mặt cắt từ 11,5m (Lề đường 3x2m, lòng đường 5,5m-Đường thứ 2 song song với Quốc lộ 1A)	7.000.000	1.573.600.000	70.000.000	314.000.000
2	29	347	43	224,7		7.000.000	1.572.900.000	70.000.000	314.000.000
3	30	346	43	224,7		7.000.000	1.572.900.000	70.000.000	314.000.000
4	31	345	43	224,7		7.000.000	1.572.900.000	70.000.000	314.000.000
5	32	344	43	225,2		7.000.000	1.576.400.000	70.000.000	315.000.000
6	42	334	43	212,8	Hai mặt tiền đường có mặt cắt từ 11,5m (Lề đường	8.000.000	1.702.400.000	80.000.000	340.000.000

				3x2m, lòng đường 5,5m- Đường thứ 2 song song với Quốc lộ 1A)				
Tổng cộng:		1.336,9				9.571.100.000		

Mức giá khởi điểm chưa bao gồm lệ phí trước bạ về đất và các khoản phí, lệ phí khác theo quy định.

4. Hồ sơ kèm theo tài sản đấu giá: Quyết định số 2147/QĐ-UBND ngày 06 tháng 9 năm 2022 của Ủy ban nhân dân tỉnh Thừa Thiên Huế về việc thu hồi và giao đất cho Trung tâm Phát triển quỹ đất huyện Phong Điền để tổ chức đấu giá quyền sử dụng đất 13 lô đất thuộc khu tái định cư xã Phong An tại xã Phong An, huyện Phong Điền, tỉnh Thừa Thiên Huế; Quyết định số 2687/QĐ-UBND ngày 07 tháng 11 năm 2022 của Ủy ban nhân dân tỉnh Thừa Thiên Huế về việc phê duyệt giá đất cụ thể đấu giá quyền sử dụng đất các lô đất 13 lô đất ở Khu quy hoạch trung tâm xã Phong An, huyện Phong Điền; Quyết định số 5620/QĐ-UBND ngày 29 tháng 10 năm 2013 của Ủy ban nhân dân huyện Phong Điền về việc phê duyệt Quy hoạch chi tiết xây dựng Khu tái định cư An Lỗ thuộc dự án Nâng cấp mở rộng quốc lộ 1A đoạn qua huyện Phong Điền – tỉnh Thừa Thiên Huế; Quyết định số 1462/QĐ-UBND ngày 03 tháng 7 năm 2018 của Ủy ban nhân dân huyện Phong Điền về việc phê duyệt điều chỉnh Báo cáo kinh tế-kỹ thuật công trình Hạ tầng kỹ thuật khu tái định cư xã Phong An, huyện Phong Điền; Quyết định số 3690/QĐ-UBND ngày 29 tháng 6 năm 2022 của Ủy ban nhân dân huyện Phong Điền về việc phê duyệt điều chỉnh cục bộ Quy hoạch chi tiết xây dựng Khu tái định cư An Lỗ; Quyết định số 5174/QĐ-UBND ngày 14 tháng 9 năm 2022 của Ủy ban nhân dân huyện Phong Điền về việc phê duyệt Phương án đấu giá quyền sử dụng đất ở tại Khu tái định cư xã Phong An, huyện Phong Điền, tỉnh Thừa Thiên Huế; Quyết định số 5291/QĐ-UBND ngày 23 tháng 9 năm 2022 của Ủy ban nhân dân huyện Phong Điền về việc phê duyệt Đấu giá quyền sử dụng đất ở 13 lô tại Khu tái định cư xã Phong An, huyện Phong Điền, tỉnh Thừa Thiên Huế; Quyết định số 5865/QĐ-UBND ngày 17 tháng 11 năm 2022 của UBND huyện Phong Điền về việc phê duyệt giá khởi điểm đấu giá quyền sử dụng đất ở 13 lô tại Khu tái định cư xã Phong An, huyện Phong Điền, tỉnh Thừa Thiên Huế.

5. Thời gian, địa điểm xem tài sản đấu giá và giấy tờ liên quan:

a. Thời gian, địa điểm xem tài sản đấu giá: Từ ngày niêm yết đấu giá tài sản cho đến ngày 22 tháng 02 năm 2023 tại vị trí 06 lô đất đấu giá tại Khu tái định cư xã Phong An, huyện Phong Điền, tỉnh Thừa Thiên Huế. Khách hàng có nhu cầu xem tài sản đăng ký tại Trung tâm Dịch vụ đấu giá tài sản đến hết ngày 20/02/2023 và Trung tâm Dịch vụ đấu giá tài sản phối hợp Trung tâm Phát triển quỹ đất huyện Phong Điền tổ chức xem tài sản trong giờ hành chính vào các ngày 21, 22 tháng 02 năm 2023.

b. Xem giấy tờ có liên quan: Trong giờ hành chính từ ngày niêm yết đấu giá tài sản cho đến 17 giờ 00 ngày 22 tháng 02 năm 2023 tại Trung tâm Dịch vụ đấu giá tài sản tỉnh Thừa Thiên Huế.

6. Thời gian, địa điểm bán hồ sơ tham gia đấu giá: Trong giờ hành chính từ ngày niêm yết đấu giá tài sản cho đến 17 giờ 00 ngày 22 tháng 02 năm 2023 tại Trung tâm Dịch vụ đấu giá tài sản tỉnh Thừa Thiên Huế.

7. Tiền bán hồ sơ tham gia đấu giá, tiền đặt trước:

a. Tiền bán hồ sơ tham gia đấu giá: 500.000 đồng/lô/hồ sơ.

b. Tiền đặt trước: Khách hàng nộp mức tiền đặt trước được quy định tại mục 3 thông báo này từ ngày 22/02/2023 đến 17 giờ 00 phút ngày 24/02/2023 và nộp vào tài khoản số **116869099999** của Trung tâm Dịch vụ đấu giá tài sản tỉnh Thừa Thiên Huế tại Ngân hàng TMCP Công thương Việt Nam - Chi nhánh Nam Thừa Thiên Huế; **Nội dung nộp tiền hoặc chuyển khoản ghi:** <Họ tên người đăng ký tham gia đấu giá> nộp tiền đặt trước đấu giá QSD đất tại Khu tái định cư xã Phong An, huyện Phong Điền (Ví dụ: Nguyễn Văn A nộp tiền đặt trước đấu giá QSD đất tại Khu tái định cư xã Phong An, huyện Phong Điền).

8. Thời gian, địa điểm, điều kiện, cách thức đăng ký, tiếp nhận hồ sơ tham gia đấu giá:

a. Thời gian, địa điểm đăng ký, tiếp nhận hồ sơ tham gia đấu giá:

- Trong giờ hành chính từ ngày niêm yết đấu giá tài sản đến **17 giờ 00' ngày 22 tháng 02 năm 2023** tại Trung tâm Dịch vụ đấu giá tài sản tỉnh Thừa Thiên Huế.

- **Từ 08 giờ 00' đến 11 giờ 00' ngày 22 tháng 02 năm 2023**, Trung tâm Dịch vụ đấu giá tài sản tỉnh Thừa Thiên Huế tiếp nhận hồ sơ tại UBND xã Phong An, huyện Phong Điền, tỉnh Thừa Thiên Huế.

b. Điều kiện, cách thức đăng ký tham gia đấu giá: Hộ gia đình, cá nhân thuộc đối tượng được nhà nước giao đất có thu tiền sử dụng đất theo quy định của Luật Đất đai năm 2013, có nhu cầu tham gia đấu giá, chấp nhận giá khởi điểm, quy chế cuộc đấu giá, cam kết sử dụng đất đúng mục đích, đúng quy hoạch đã được cơ quan có thẩm quyền phê duyệt, nộp Đơn, hồ sơ đăng ký tham gia đấu giá, tiền mua hồ sơ và tiền đặt trước theo quy định.

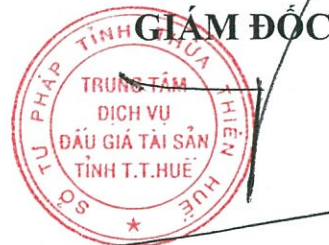
9. Thời gian, địa điểm tổ chức cuộc đấu giá: Vào lúc **08 giờ 00' ngày 25 tháng 02 năm 2023** tại Hội trường UBND xã Phong An, huyện Phong Điền, tỉnh Thừa Thiên Huế.

10. Hình thức, phương thức đấu giá: Đấu giá bằng bỏ phiếu trực tiếp tại cuộc đấu giá theo từng lô, không hạn chế số vòng trả giá và đấu giá theo phương thức trả giá lên.

Hộ gia đình, cá nhân có nhu cầu tham gia đấu giá quyền sử dụng đất liên hệ tại Trung tâm Dịch vụ đấu giá tài sản tỉnh Thừa Thiên Huế, địa chỉ: 17 Nguyễn Văn Linh, phường An Hòa, thành phố Huế, tỉnh Thừa Thiên Huế; Điện thoại: 0234.3501567, website: daugiatthue.com và Trung tâm Phát triển quỹ đất huyện Phong Điền, địa chỉ: 33 Phò Trạch, thị trấn Phong Điền, huyện Phong Điền, tỉnh Thừa Thiên Huế; điện thoại: 0234.3761918 hoặc UBND xã Phong An, huyện Phong Điền, tỉnh Thừa Thiên Huế./.

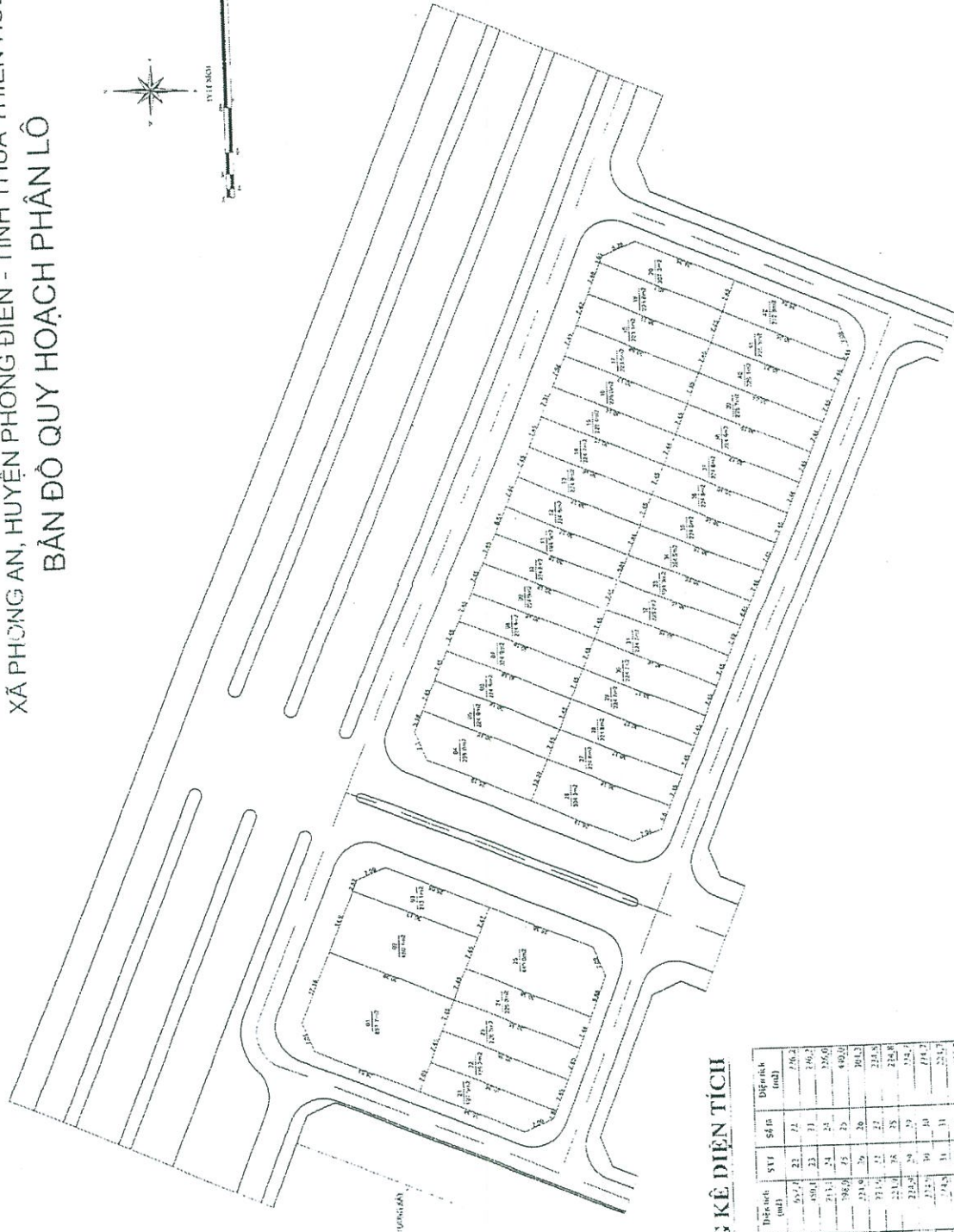
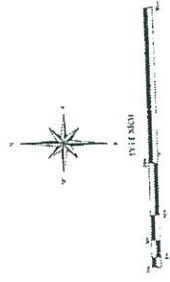
Nơi nhận:

- Công thông tin điện tử quốc gia về đấu giá tài sản;
- Trang thông tin Cục Quản lý công sản - BTC;
- Công TTĐT tỉnh Thừa Thiên Huế;
- Ủy ban nhân dân huyện Phong Điền;
- Các phòng: TN&MT, TC-KH huyện Phong Điền;
- Trung tâm PTQĐ huyện Phong Điền;
- UBND xã Phong An, huyện Phong Điền;
- Niêm yết tại UBND xã Phong An; Trung tâm PTQĐ huyện Phong Điền; Trung tâm DVĐGTS và nơi tổ chức đấu giá tài sản.
- Người tham gia đấu giá;
- Lưu VT, HSĐG (T.9).



Phan Tiến Dũng

**ĐIỀU CHỈNH QUY HOẠCH CHI TIẾT KHU TÁI ĐỊNH CƯ AN LỘ
THUỘC DỰ ÁN MỞ RỘNG QUỐC LỘ 1A
XÃ PHONG AN, HUYỆN PHONG ĐIỂN - TỈNH THỪA THIÊN HUẾ
BẢN ĐỒ QUY HOẠCH PHÂN LỘ**



THÔNG KÊ DIỆN TÍCH

STT	Số lô	Diện tích (m ²)	Số hộ	Diện tích (m ²)
1	1	257,4	22	271
2	2	290,4	23	311
3	3	213,4	24	251
4	4	382,6	33	402
5	5	234,8	20	213,8
6	6	311,4	27	324,8
7	7	232,8	20	232,8
8	8	232,8	20	232,8
9	9	232,8	20	232,8
10	10	232,8	20	232,8
11	11	232,8	20	232,8
12	12	232,8	20	232,8
13	13	232,8	20	232,8
14	14	232,8	20	232,8
15	15	232,8	20	232,8
16	16	232,8	20	232,8
17	17	232,8	20	232,8
18	18	232,8	20	232,8
19	19	232,8	20	232,8
20	20	232,8	20	232,8

VIỆN KỸ THUẬT VÀ THIẾT KẾ PHONG ĐIỂN

PHONG KỸ THUẬT VÀ THIẾT KẾ PHONG ĐIỂN

PHONG KỸ THUẬT VÀ THIẾT KẾ PHONG ĐIỂN

CÔNG TRÌNH

QUY HOẠCH CHI TIẾT TÁI ĐỊNH CƯ KHU TÁI ĐỊNH CƯ AN LỘ

ĐẠI KIỂM: A. PHONG AN - HUYỆN PHONG ĐIỂN - TỈNH THỪA THIÊN HUẾ

QUY HOẠCH PHÂN LỘ

THIẾT KẾ

KIS NGUYỄN TÀI HỒNG

CHỈ ĐẠO THI CÔNG

KIS NGUYỄN THỊ AN AN

QUẢN LÝ THI CÔNG

KIS LÊ HỒNG LƯƠNG

CHỖ CHỮ CHỮ ĐÓNG

CHỖ CHỮ CHỮ ĐÓNG

CHỖ CHỮ CHỮ ĐÓNG

IPAC

IPAC ENGINEERING CONSULTANTS

C. T. Y. CÔNG TY KIẾN TRÚC QUY HOẠCH XÂY DỰNG IPAC

Địa chỉ: 10 Nguyễn Huệ, Quận Hoàn Kiếm, TP. Hà Nội

Điện thoại: 04-8246-1111

Website: www.ipac.vn

Ngày: 1/1/2022

Trang: 1/1

OH-03